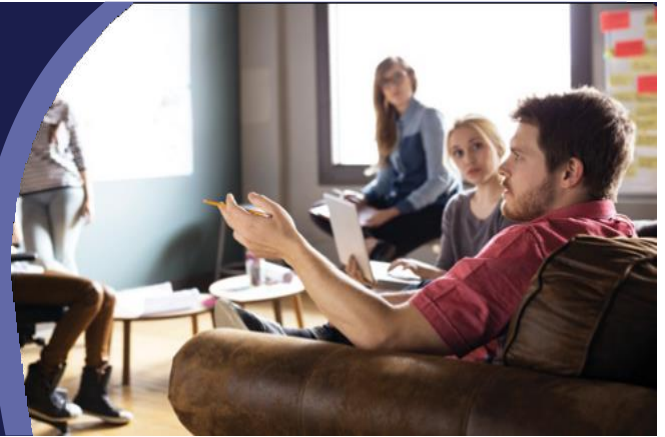
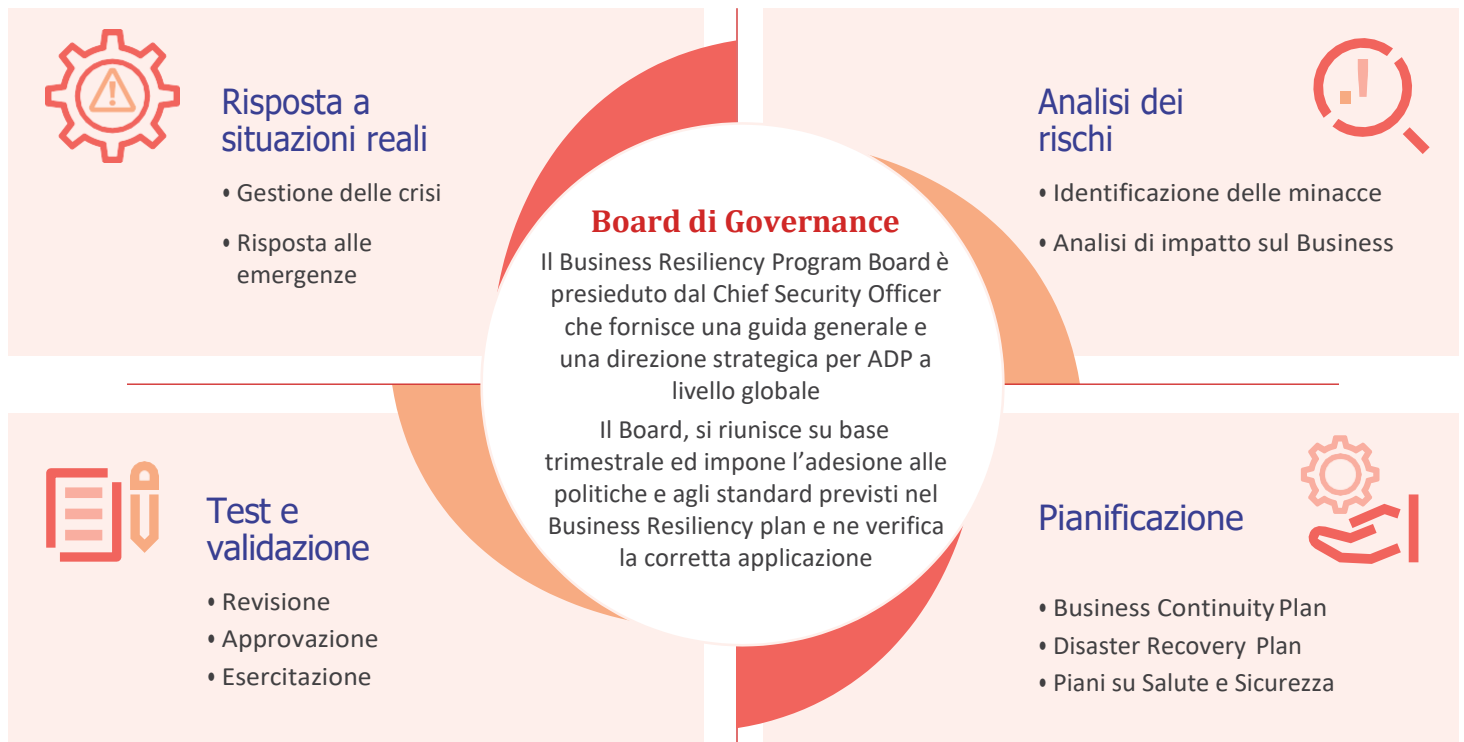


# Business Resiliency

Globale, valida a livello locale, integrata nei comportamenti giornalieri



ADP è impegnata a mantenere i propri servizi e le proprie operatività regolari, in modo da fornire il miglior servizio possibile. È una nostra priorità identificare e mitigare i rischi di carattere tecnologico, infrastrutturale, di processo e di salute e sicurezza che potrebbero interferire con la fornitura dei nostri servizi all'utente. Per questo motivo, abbiamo creato un sistema integrato che governi i nostri processi di mitigazione, preparazione, risposta e recovery in caso di crisi.



## Analisi delle Minacce

Il nostro processo inizia con l'identificazione di situazioni e prassi aziendali che possono mettere a rischio le attività di ADP. La valutazione delle minacce effettuata da ADP identifica le probabilità, la gravità e i livelli di rischio a fronte di attività dolose calamità naturali, problematiche tecniche o dovute a fattori umani, , geografici e geopolitici.

La Business Impact Analysis esamina i processi aziendali critici di ADP che possono essere influenzati da interruzioni dell'attività, per alcune funzioni critiche all'interno della business unit, e dei clienti, gli impatti finanziari, legali, operativi, e reputazionali e i tempi di recupero.

## Pianificazione

### Business Continuity Plan

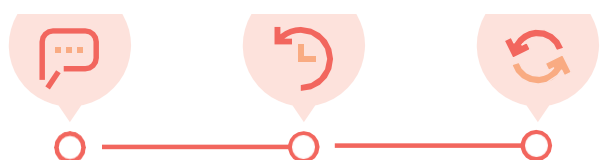
I Business Continuity Plan di ADP sono sviluppati per mantenere o ripristinare le nostre operazioni a seguito di un'interruzione.

Quando si verifichi un evento imprevisto che colpisce ADP, come la perdita di servizi critici, di risorse o l'impossibilità di accesso agli edifici nostri piani di continuità si attiveranno per fornire una rapida risposta al recupero della normale operatività.

## Disaster Recovery Plan

Il Disaster Recovery Plan di ADP fornisce un approccio completo e organizzato per ritornare nel più breve tempo possibile alle normali attività di business, mantenendo o ripristinando i sistemi critici, contribuendo a evitare confusione e riducendo la possibilità di ulteriori errori.

I nostri piani di Business Continuity e Disaster Recovery, ci consentono di arrivare preparati a rispondere quando la nostra operatività è impattata



Fornire una risposta tempestiva e appropriata per un incidente non pianificato, riducendo al gli impatti delle interruzioni del servizio

Consente ad ADP di ripristinare l'operatività del Data Center in modo tempestivo

Soggetto alle formal procedure di controllo delle modifiche

## Test e Validazione

### Revisione

Revisione periodica dei piani ADP da parte di vari stakeholders

### Esercitazione

- Piani di Tests
- Simulazioni
- Pianificazione Scenari
- Esecitazioni

### Revisione

- Revisione dei piani in essere



## Piani su Salute e Sicurezza

Come base per le nostre azioni, i piani di salute e sicurezza di ADP utilizzano le fasi pandemiche identificate dall'Organizzazione mondiale della sanità, i rispettivi livelli di gravità e le linee guida sviluppate dai Centri statunitensi per il controllo delle malattie.



## Risposta nel mondo reale

### Gestione delle crisi e risposta alle emergenze

La nostra struttura è stata progettata per essere flessibile, in modo da poter rispondere a incidenti di qualsiasi tipo, ambito o complessità. Ci consente di far fronte alle complessità degli incidenti, aumentando o diminuendo con il progredire della crisi. ADP utilizza la metodologia del Federal Emergency Management Agency (FEMA) e del Incident Command System (ICS) e le migliori best practices per la gestione della crisi e risposta all'emergenza:

- Monitoraggio globale per l'identificazione di rischi e minacce
- Sicurezza dei dipendenti
- Preparazione proattiva e pianificazione basata sulla valutazione del rischio
- Processi di comunicazione di crisi
- Partnership con agenzie locali, statali, federali e internazionali
- Integrazione di strutture, attrezzature, personale e procedure operative nella nostra struttura

La collaborazione con ADP ti dà l'opportunità di concentrarti su ciò che conta: la tua azienda e il tuo successo. Per ulteriori informazioni sulla sicurezza in ADP, visitare il sito Web [adp.com/trust](https://adp.com/trust)